

# Sintonía de colores

Una zona para tomar una copa, un exterior para disfrutar de un baño en la piscina con el peñón de Ifach en el horizonte. Un local para disfrutar de la iluminación que se mueve al compás del ritmo de la noche. Esto es el Beach Club Gran Hotel Solymar.

Texto: R.Diez.





El Beach Club Gran hotel Solymar se ha concebido como un espacio en el que las luces juegan una luminosidad o la oscuridad del día y de la noche. El estudio de Xavier Pastor ha sido el encargado de este proyecto en el que se definen dos zonas: una cubierta para usos de barra y mesas, y otra exterior totalmente descubierta alrededor de la piscina. La zona cubierta que alberga los usos de servicio de barra, mesas

y zona de bancos es un espacio original en donde los efectos de iluminación cambian continuamente dependiendo del momento, de la hora del día, de la luz o de la oscuridad. Esta zona cubierta acoge la zona descubierta con la continuidad del pavimento y el cerramiento sin perfilaría para crear un mismo espacio. La luz entra en juego para crear un ambiente ecléctico, agradable e intimista. El efecto de la luz roja de L&L sobre el perfil metálico

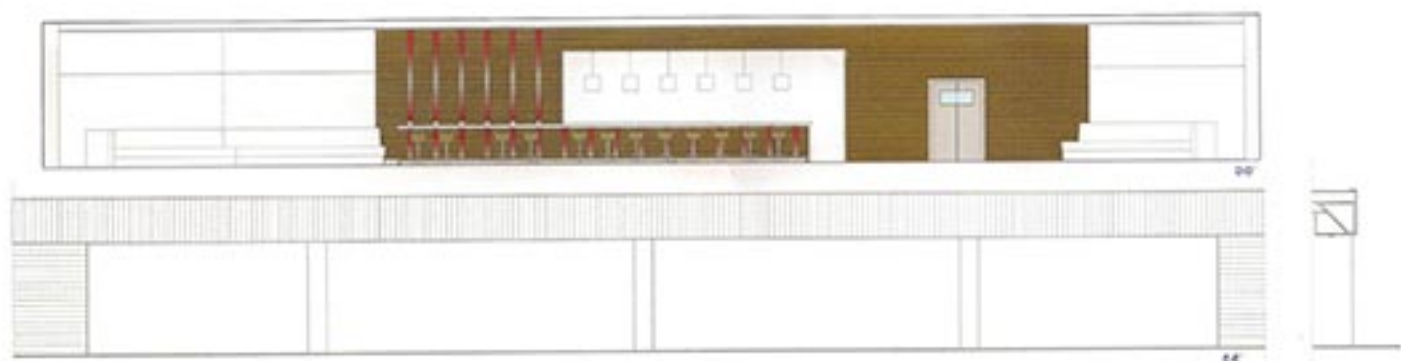


del acero en la pared revestida de madera juega con los efectos de luz sobre las paredes revestidas de mosaico nacarado. Este juego de luces se combina con los materiales cálidos del mobiliario y los colores cambiantes del techo, con colores más divertidos para abrir paso a las formas circulares y esféricas. Para esta atrevida y divertida iluminación se ha apostado por la firma Dark, con los modelos Metrópolis para la zona de la barra y No Fruit C para el techo, y el modelo In Out de Metalarte para las esquinas de los bancos. Este efecto cortina hasta la tira de

leds en el techo y los pilares para reforzar los brillos del mosaico y el color del techo. Los dos planos, el de las luminosidades y ambientes se funde, además, con las estupendas vistas a la bahía de Calpe, en concreto al Peñón de Ifach.

El mobiliario interior y de la zona de la piscina es de la firma Point al que se suma, en la zona de la piscina, las tumbonas Redes con la mesa auxiliar Box, la cama Calima y los sillones Marilyn XI y X. El Beach Club Gran Hotel Solymar es, en definitiva, un espacio para disfrutar de la luz o de la oscuridad de la noche.





Proyecto  
Beach Club Gran Hotel Solymar

Autor  
Xavier Pastor

Superficie  
215 m<sup>2</sup> en la zona cubierta  
900 m<sup>2</sup> en la terraza y piscina

Año de realización  
2009

Localización  
C/ Benidorm, 3 · Calpe Tel. 965 87 50 55  
[www.granhotelsolymar.com](http://www.granhotelsolymar.com)